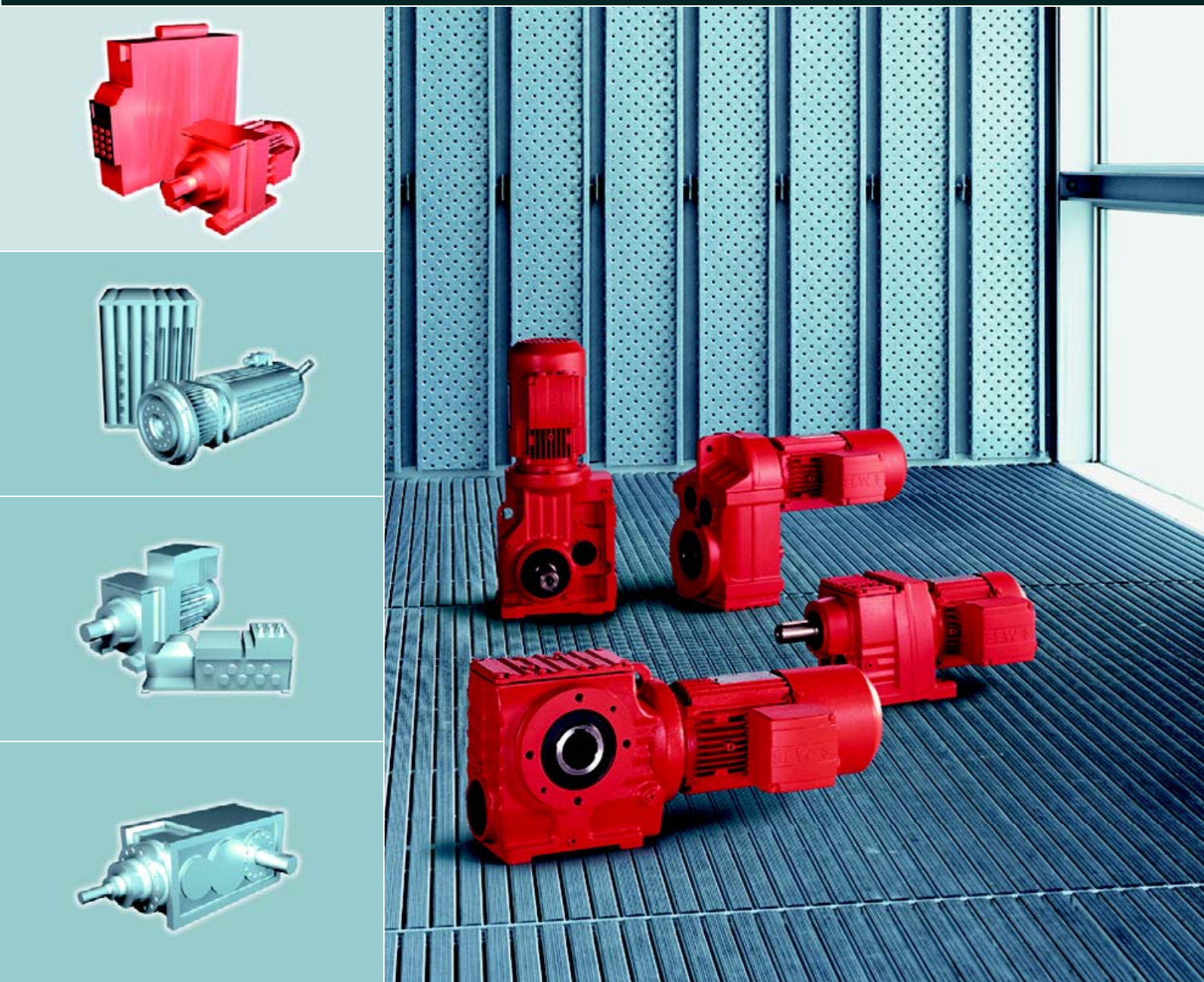




**SEW**  
EURODRIVE



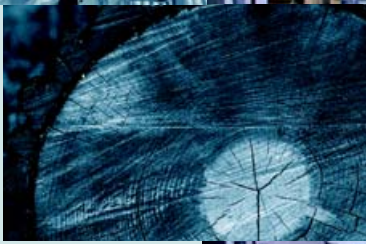
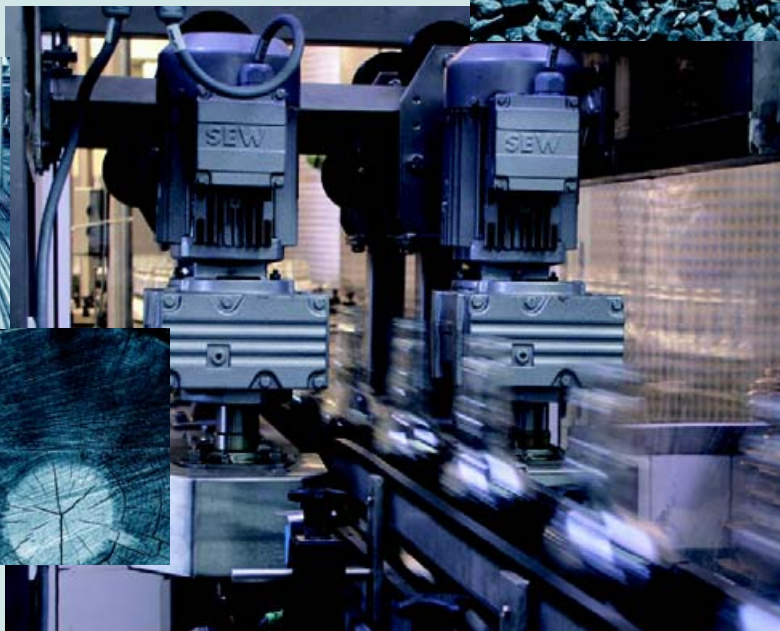
## Мотор-редукторы

A3.D01

Издание 04/2004

11225653 / RU

Каталог





	1	Корпорация SEW-EURODRIVE.....	6	<b>1</b>
	2	Описание продукции и обзор типов.....	8	<b>2</b>
	3	Выбор привода при проектировании.....	29	<b>3</b>
	4	Порядок выбора редуктора.....	32	<b>4</b>
	5	Монтажные позиции и необходимые данные для заказа.....	44	<b>5</b>
	6	Устройство и эксплуатация.....	71	<b>6</b>
	7	Основные примечания к таблицам и габаритным чертежам.....	99	<b>7</b>
	8	Цилиндрические мотор-редукторы.....	105	<b>8</b>
	9	Плоские цилиндрические мотор-редукторы.....	247	<b>9</b>
	10	Конические мотор-редукторы.....	369	<b>10</b>
	11	Мотор-редукторы Spiroplan®.....	491	<b>11</b>
	12	Червячные мотор-редукторы.....	507	<b>12</b>
	13	Порядок выбора асинхронных двигателей.....	609	<b>13</b>
	14	Монтажные позиции, технические данные и габаритные чертежи асинхронных двигателей.....	668	<b>14</b>
	15	Условные обозначения и алфавитный указатель.....	767	<b>15</b>



<b>1</b>	<b>Корпорация SEW-EURODRIVE</b> .....	<b>6</b>
<b>2</b>	<b>Описание продукции и обзор типов</b> .....	<b>8</b>
2.1	Общие сведения .....	8
2.2	Варианты исполнения мотор-редукторов .....	9
2.3	Взрывобезопасность по АTEX .....	18
2.4	Энергосберегающие двигатели .....	19
2.5	Условные обозначения редукторов и дополнительного оборудования .....	20
2.6	Условные обозначения асинхронных двигателей и дополнительного оборудования .....	22
2.7	Антикоррозионная защита и антикоррозионное лакокрасочное покрытие .....	24
2.8	Длительное хранение .....	26
2.9	Приводы для асептического оборудования .....	27
2.10	Пример условного обозначения мотор-редуктора .....	28
<b>3</b>	<b>Выбор привода при проектировании</b> .....	<b>29</b>
3.1	Дополнительная документация .....	29
3.2	Данные привода .....	30
3.3	Блок-схема проектирования .....	31
<b>4</b>	<b>Порядок выбора редуктора</b> .....	<b>32</b>
4.1	КПД редукторов .....	32
4.2	Эксплуатационный коэффициент .....	34
4.3	Внешние радиальные и осевые нагрузки .....	36
4.4	Редукторы RM .....	40
4.5	Троллейные приводы .....	43
<b>5</b>	<b>Монтажные позиции и необходимые данные для заказа</b> .....	<b>44</b>
5.1	Общие сведения о монтажных позициях .....	44
5.2	Необходимые данные для заказа .....	45
5.3	Пояснения к описанию монтажных позиций .....	48
5.4	Монтажные позиции цилиндрических мотор-редукторов .....	49
5.5	Монтажные позиции плоских цилиндрических мотор-редукторов .....	54
5.6	Монтажные позиции конических мотор-редукторов .....	57
5.7	Монтажные позиции мотор-редукторов Spiroplan® .....	62
5.8	Монтажные позиции червячных мотор-редукторов .....	65
<b>6</b>	<b>Устройство и эксплуатация</b> .....	<b>71</b>
6.1	Смазочные материалы .....	71
6.2	Монтаж/демонтаж редукторов с полым валом и призматической шпонкой .....	77
6.3	Редукторы с полым валом .....	80
6.4	Система TorqLOC® для редукторов с полым валом .....	81
6.5	Опция: полый вал с уступом и стяжной муфтой .....	83
6.6	Соединительное устройство для монтажа двигателей стандарта IEC .....	90
6.7	Соединительное устройство для монтажа серводвигателей .....	93
6.8	Размеры фланца мотор-редукторов RF.. и R..F .....	96
6.9	Крепление редукторов .....	97
6.10	Моментные рычаги .....	97
6.11	Неподвижные крышки .....	98
<b>7</b>	<b>Основные примечания к таблицам и габаритным чертежам</b> .....	<b>99</b>
7.1	Возможные комбинации, обусловленные геометрическими параметрами .....	99
7.2	Таблицы параметров мотор-редукторов R, F, K и S .....	100
7.3	Таблица параметров мотор-редукторов W .....	101
7.4	Примечания к габаритным чертежам .....	102
<b>8</b>	<b>Цилиндрические мотор-редукторы</b> .....	<b>105</b>
8.1	Варианты исполнения .....	105
8.2	Возможные комбинации, обусловленные геометрическими параметрами .....	106
8.3	Таблицы параметров .....	133
8.4	Таблицы параметров для приводов с очень низкой частотой вращения .....	196
8.5	Габаритные чертежи .....	206
<b>9</b>	<b>Плоские цилиндрические мотор-редукторы</b> .....	<b>247</b>
9.1	Варианты исполнения .....	247
9.2	Возможные комбинации, обусловленные геометрическими параметрами .....	249
9.3	Таблицы параметров .....	270
9.4	Таблицы параметров для приводов с очень низкой частотой вращения .....	307
9.5	Габаритные чертежи .....	316
<b>10</b>	<b>Конические мотор-редукторы</b> .....	<b>369</b>
10.1	Варианты исполнения .....	369
10.2	Возможные комбинации, обусловленные геометрическими параметрами .....	371
10.3	Таблицы параметров .....	387
10.4	Таблицы параметров для приводов с очень низкой частотой вращения .....	429
10.5	Габаритные чертежи .....	439



<b>11</b>	<b>Мотор-редукторы Spiroplan®</b> .....	<b>491</b>	
11.1	Варианты исполнения.....	491	<b>1</b>
11.2	Возможные комбинации, обусловленные геометрическими параметрами.....	492	
11.3	Таблицы параметров.....	493	
11.4	Габаритные чертежи.....	497	
<b>12</b>	<b>Червячные мотор-редукторы</b> .....	<b>507</b>	<b>2</b>
12.1	Варианты исполнения.....	507	
12.2	Возможные комбинации, обусловленные геометрическими параметрами.....	509	
12.3	Таблицы параметров.....	519	
12.4	Таблицы параметров для приводов с очень низкой частотой вращения.....	539	<b>3</b>
12.5	Габаритные чертежи.....	545	
12.6	Технические данные редукторов S, SF, SA, SAF 37.....	580	
12.7	Технические данные редукторов S, SF, SA, SAF 47.....	584	
12.8	Технические данные редукторов S, SF, SA, SAF 57.....	588	<b>4</b>
12.9	Технические данные редукторов S, SF, SA, SAF 67.....	592	
12.10	Технические данные редукторов S, SF, SA, SAF 77.....	596	
12.11	Технические данные редукторов S, SF, SA, SAF 87.....	600	
12.12	Технические данные редукторов S, SF, SA, SAF 97.....	604	
<b>13</b>	<b>Порядок выбора асинхронных двигателей</b> .....	<b>609</b>	<b>5</b>
13.1	Примеры различного исполнения.....	609	
13.2	Условное обозначение асинхронных двигателей с тормозом и без него.....	610	
13.3	Возможное дополнительное оборудование двигателей.....	611	<b>6</b>
13.4	Стандарты и нормативы.....	612	
13.5	Взрывобезопасность по АТЕХ.....	615	
13.6	Устройства автоматического выключения и защиты.....	616	
13.7	Электрические характеристики.....	618	
13.8	Тепловые характеристики.....	621	<b>7</b>
13.9	Количество включений.....	623	
13.10	Механические характеристики.....	625	
13.11	Внешние радиальные нагрузки.....	626	
13.12	Внешний и внутренний рынок сбыта.....	628	
13.13	Тормозные системы.....	630	<b>8</b>
13.14	Принципиальные схемы блоков управления тормозом.....	642	
13.15	Датчики и фабрично подготовленные кабели для их подключения.....	648	
13.16	Вентиляторы принудительного охлаждения.....	652	
13.17	Дополнительная инерционная масса Z, блокиратор обратного хода RS и защитная крышка C.....	653	<b>9</b>
13.18	Шумопоглощающий кожух крыльчатки.....	654	
13.19	MOVIMOT®.....	655	
13.20	MOVI-SWITCH®.....	656	
13.21	Устройство плавного переключения числа полюсов WPU.....	660	<b>10</b>
13.22	ECOFAST®-совместимые асинхронные двигатели DT/DV..ASK1.....	661	
13.23	Эксплуатация с преобразователем SEW.....	663	
<b>14</b>	<b>Монтажные позиции, технические данные и габаритные чертежи асинхронных двигателей</b> .....	<b>668</b>	<b>11</b>
14.1	Обозначение монтажных позиций асинхронных двигателей.....	668	
14.2	Технические данные асинхронных двигателей.....	669	
14.3	Предельные механические характеристики при работе от преобразователя.....	679	<b>12</b>
14.4	Условное обозначение штекерных разъемов SEW-EURODRIVE.....	681	
14.5	Технические данные штекерных разъемов.....	682	
14.6	Технические данные датчиков и приспособлений для их крепления.....	690	
14.7	Технические данные вентиляторов принудительного охлаждения.....	696	
14.8	Технические данные и габаритный чертеж импульсного блока питания UWU51A.....	697	<b>13</b>
14.9	Примечания к габаритным чертежам асинхронных двигателей.....	698	
14.10	DR/DT/DV.. [мм].....	699	
14.11	Габаритный чертеж асинхронных двигателей с устройством MOVI-SWITCH® MSW-2S.....	758	<b>14</b>
14.12	Габаритные чертежи асинхронных двигателей с приспособлением для крепления датчика.....	759	
14.13	Технические данные инерционной крыльчатки Z и блокиратора обратного хода RS.....	763	
14.14	Габаритные чертежи устройств плавного переключения числа полюсов WPU.....	764	<b>15</b>
14.15	Габаритные чертежи блоков управления тормозом.....	765	
<b>15</b>	<b>Условные обозначения и алфавитный указатель</b> .....	<b>767</b>	
15.1	Условные обозначения.....	767	
15.2	Алфавитный указатель.....	768	
	<b>Центры поставки запасных частей и технические офисы</b> .....	<b>771</b>	



## 1 Корпорация SEW-EURODRIVE

### Введение

SEW-EURODRIVE – это ведущая компания на мировом рынке электроприводной техники. Наличие филиалов SEW-EURODRIVE по всему миру, полный ассортимент продукции и широкий спектр услуг делают эту компанию идеальным партнером для предприятий по производству машин и оборудования, нуждающихся в приводных системах различного назначения.

SEW обладает многолетним опытом в области приводной техники и успешно использует его при разработке, производстве и сбыте своих приводов, объединяющих механические, электротехнические и электронные компоненты.

Штаб-квартира корпорации расположена в Брухзале, Германия. Компоненты для модульных приводных систем SEW-EURODRIVE производятся по самым высоким стандартам качества на заводах в Германии, Франции, Финляндии, США, Бразилии и Китае. Приводы комплектуются из готовых компонентов на сборочных предприятиях в более чем 30 промышленно развитых странах мира. Близость сборочного предприятия к заказчику обеспечивает очень короткие сроки поставки приводных систем индивидуальной комбинации с постоянно высоким качеством. Торговые филиалы, технические офисы, сервис-центры по обслуживанию и поставке запасных частей можно найти в более чем 50 странах мира.

### Ассортимент продукции

- Мотор-редукторы, редукторы и электродвигатели
  - Цилиндрические редукторы/мотор-редукторы
  - Плоские цилиндрические редукторы/мотор-редукторы
  - Конические редукторы/мотор-редукторы
  - Червячные редукторы/мотор-редукторы
  - Угловые мотор-редукторы Spiroplan®
  - Планетарные мотор-редукторы
  - Индустриальные редукторы
  - Низколюфтовые редукторы/мотор-редукторы
  - Энергосберегающие двигатели
  - Двигатели с тормозом
  - Троллейные приводы
  - Мотор-редукторы с моментными асинхронными двигателями
  - Мотор-редукторы с переключением числа полюсов
  - Мотор-редукторы асептического исполнения
- Приводные системы с электронным управлением
  - Преобразователи частоты MOVITRAC®
  - Приводные преобразователи MOVIDRIVE®
  - Сервопреобразователи MOVIDYN®
  - Дополнительное технологическое и коммуникационное оборудование для преобразователей
  - Асинхронные трехфазные двигатели/мотор-редукторы
  - Асинхронные/синхронные серводвигатели и серводвигатели с редуктором
  - Двигатели/мотор-редукторы постоянного тока с тормозом и без него
  - Асинхронные/синхронные линейные двигатели
- Компоненты для децентрализованного монтажа
  - Мотор-редукторы MOVIMOT® со встроенным преобразователем частоты
  - Мотор-редукторы MOVI-SWITCH® с интегрированной функцией автоматического выключения и защиты
  - Периферийные распределительные устройства, сетевые интерфейсные модули



- Вариаторы: приводные системы с механической регулировкой скорости
  - Клиноременные вариаторы VARIBLOC®
  - Фрикционные вариаторы VARIMOT®
  
- Взрывозащищенные приводные системы категории 2 и 3 по стандарту ATEX 100a
  
- Услуги
  - Техническая поддержка
  - Прикладное программное обеспечение
  - Семинары и курсы обучения
  - Обширная техническая документация
  - Сеть технических офисов и сервисных центров по всему миру

### **Содержание каталога**

В данном каталоге дается описание мотор-редукторов с трехфазными асинхронными двигателями компании SEW с тормозом и без него. В нем содержатся указания по проектированию, описание монтажных позиций, технические данные, таблицы параметров и габаритные чертежи. Для получения более подробной информации о редукторах, мотор-редукторах с переключением числа полюсов, вариаторах, серводвигателях с редуктором и мотор-редукторах постоянного тока обращайтесь к отдельным каталогам.

### **Дополнительные каталоги**

- Редукторы
- Низколюфтовые планетарные редукторы
- Мотор-редукторы MOVIMOT®
- Мотор-редукторы с серводвигателями
- Энергосберегающие двигатели DTE/DVE
- Мотор-редукторы с переключением числа полюсов
- Вариаторы
- Троллейные приводы
- Взрывозащищенные приводные системы
- Мотор-редукторы с моментными асинхронными двигателями
- Планетарные мотор-редукторы
- Компактные промышленные редукторы
- Приводы DAS асептического исполнения