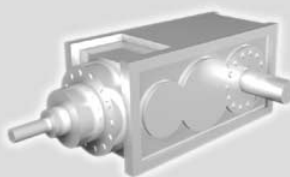
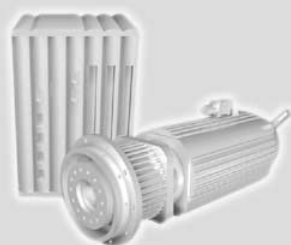
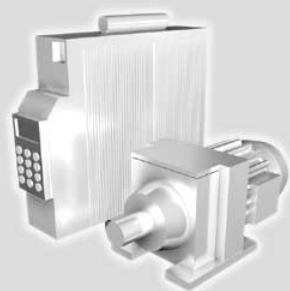




SEW
EURODRIVE



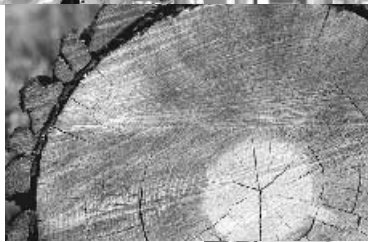
Система датчиков:
Схема подключения датчиков
HIPERFACE®

FE000000

Издание 12/2005

11406666 / RU

Руководство





1 Важные указания



- Данная дополнительная информация не заменяет полной инструкции по эксплуатации!
- Монтаж, ввод в эксплуатацию и обслуживание оборудования должны выполнять только квалифицированные электрики при соблюдении действующих правил по технике безопасности и требований Руководства для датчиков!



2 Фабрично подготовленные кабели

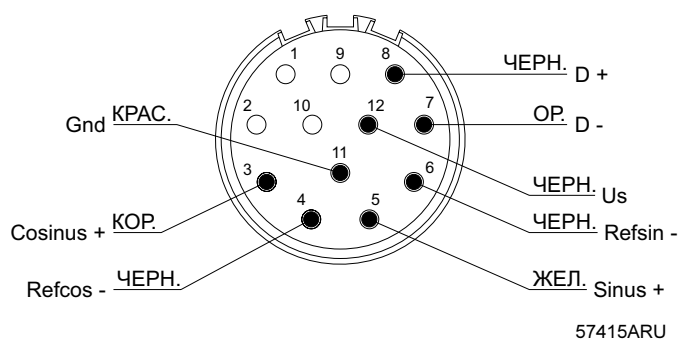
2.1 Экранирование



50477AXX

Закрепите защитный экран в кабельном вводе датчика.

2.2 Схема подключения датчиков AS3H, AS4H, AV1H, ES3H, ES4H и EV1H

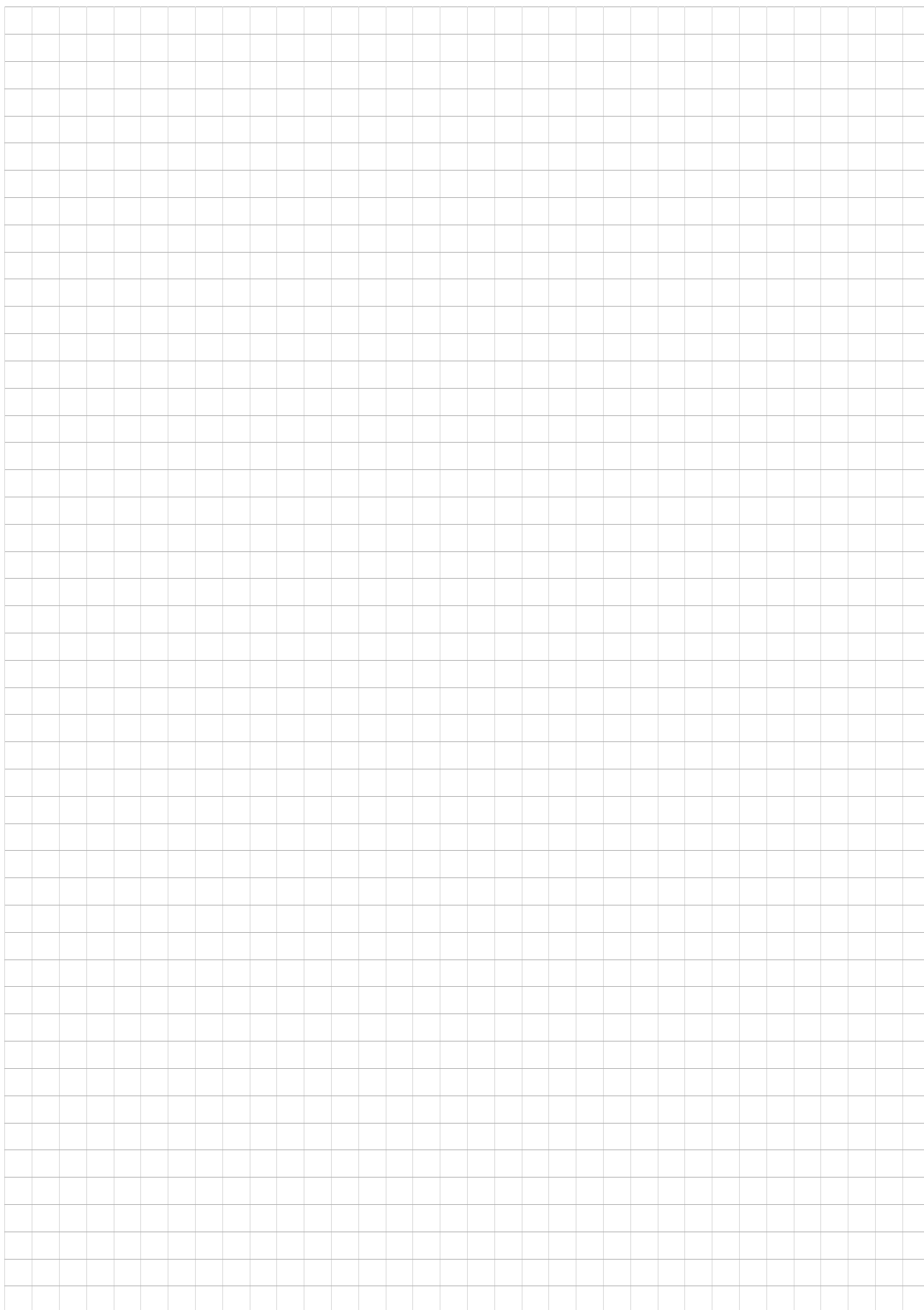


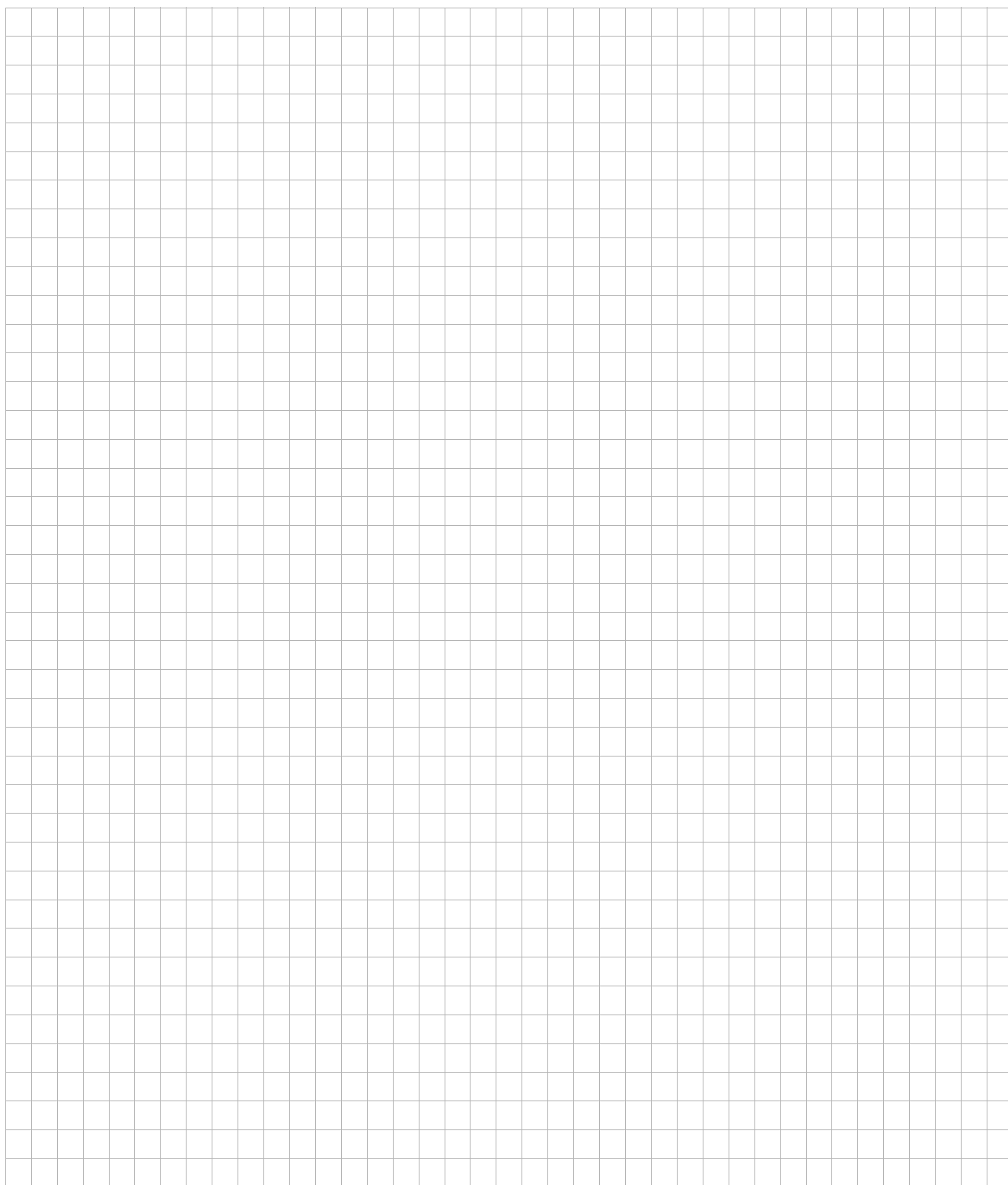
57415ARU

2.2.1 Расцветка жил кабеля

В таблице приведена расцветка жил фабрично подготовленного кабеля фирмы SEW-EURODRIVE.

Контакт	Функция	Расцветка жил 12-жильного кабеля (IEC757)
1	–	–
2	–	–
3	Cosinus +	коричневый (BN)
4	Ref.cos –	черный (BK)
5	Sinus +	желтый (YE)
6	Ref.sin –	черный (BK)
7	D –	оранжевый (OG)
8	D +	черный (BK)
9	–	–
10	–	–
11	GND	красный (RD)
12	U _S	черный (BK)





Что движет миром

Мы вместе с Вами приближаем будущее.

Сервисная сеть, охватывающая весь мир, чтобы быть ближе к Вам.

Приводы и системы управления, автоматизирующие Ваш труд и повышающие его эффективность.

Обширные знания в самых важных отраслях современной экономики.

Бескомпромиссное качество, высокие стандарты которого облегчают ежедневную работу.



Глобальное присутствие для быстрых и убедительных побед. В решении любых задач.

Инновационные технологии, уже сегодня предлагающие решение завтрашних вопросов.

Сайт в Интернете с круглосуточным доступом к информации и обновленным версиям программного обеспечения.

SEW-EURODRIVE
Driving the world



SEW
EURODRIVE

SEW-EURODRIVE GmbH & Co KG
P.O. Box 3023 · D-76642 Bruchsal / Germany
Phone +49 7251 75-0 · Fax +49 7251 75-1970
sew@sew-eurodrive.com

→ www.sew-eurodrive.com