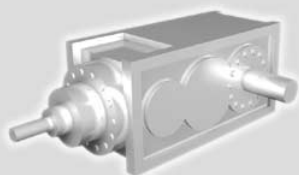
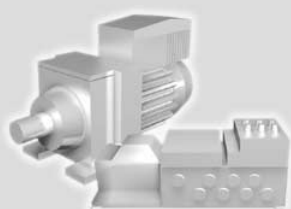
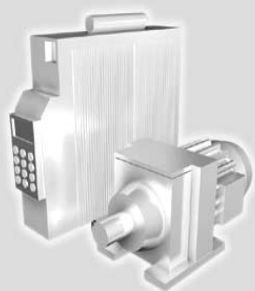




SEW
EURODRIVE

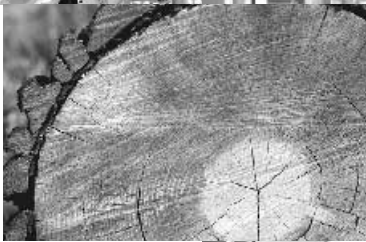


Категории излучения помех (согласно EN 61800-3)

Издание 07/2007

11656662 / RU

Информация
для клиентов





1 Категории излучения помех

1.1 Сфера применения

Стандарт по электромагнитной совместимости (ЭМС) оборудования EN 61800-3 (Электроприводы с изменяемой частотой вращения, часть 3: Требования по ЭМС с учетом специальных методов испытания) регламентирует требования к ЭМС электроприводных систем (PDS - Power Drive Systems). Он распространяется на электроприводные системы, применяемые в жилой, офисной и промышленной зонах.

Этот стандарт различает четыре категории (C1...C4) излучения помех электроприводными системами.

В зависимости от условий эксплуатации приводные системы SEW-EURODRIVE можно применять с различными мерами по обеспечению ЭМС. Дополнительные сведения и подробные указания по монтажу согласно нормам ЭМС см. в документации к соответствующим устройствам.

1.2 Указания по проектированию

Категория C1 по стандарту EN 61800-3 соответствует классу В предельных значений по EN 55011, категории C2 или C3 по стандарту EN 61800-3 соответствуют классу А предельных значений по EN 55011. Категория C4 используется только для промышленных электросетей с напряжением выше 1000 В_~ и током более 400 А_~.

Для приводных систем, не отвечающих требованиям категории C1, стандарт EN 61800-3 предусматривает следующее указание:

	⚠ ВНИМАНИЕ!
	В жилой зоне данный продукт может вызывать высокочастотные помехи, которые могут потребовать принятия мер по их подавлению.

Для приводных систем, не отвечающих требованиям категорий C1 или C2, стандарт EN 61800-3 дополнительно предусматривает следующее указание:

	⚠ ВНИМАНИЕ!
	Данная приводная система не предназначена для работы от низковольтной коммунальной электросети, питающей жилые зоны.

Что движет миром

Мы вместе с Вами приближаем будущее.

Сервисная сеть, охватывающая весь мир, чтобы быть ближе к Вам.

Приводы и системы управления, автоматизирующие Ваш труд и повышающие его эффективность.

Обширные знания в самых важных отраслях современной экономики.

Бескомпромиссное качество, высокие стандарты которого облегчают ежедневную работу.



Глобальное присутствие для быстрых и убедительных побед. В решении любых задач.

Инновационные технологии, уже сегодня предлагающие решение завтрашних вопросов.

Сайт в Интернете с круглосуточным доступом к информации и обновленным версиям программного обеспечения.

SEW-EURODRIVE
Driving the world



SEW
EURODRIVE

SEW-EURODRIVE GmbH & Co KG
P.O. Box 3023 · D-76642 Bruchsal / Germany
Phone +49 7251 75-0 · Fax +49 7251 75-1970
sew@sew-eurodrive.com

→ www.sew-eurodrive.com